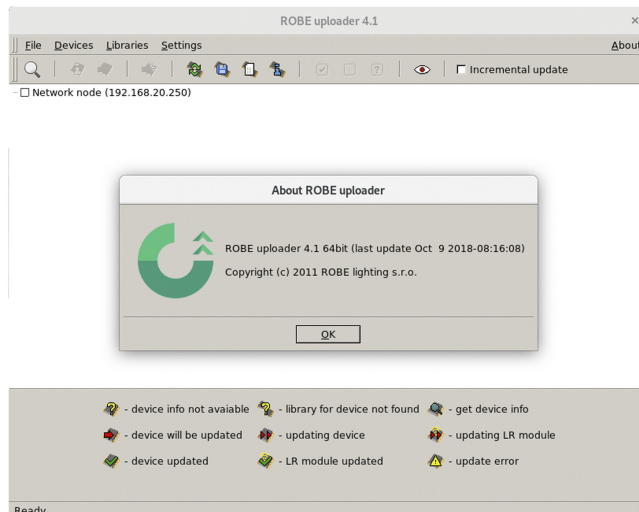


Robe Uploader

ROBE Uploader - программа для автоматизации установки обновлений ПО в приборы Robe. Он может использовать преимущества поддержки RDM и портов Ethernet, если они присутствуют в устройствах.



техническая спецификация

Ключевые особенности Robe Uploader:

- Параллельное обновление нескольких приборов по сети Ethernet
- Поддержка нескольких интерфейсов RUNIT, RUNIT/WTX
- Интеллектуальный выбор приборов для обновления ПО
- Обновление ПО по Ethernet (не требуется RUNIT) Достаточно сети LAN. (Система дисплея 2.0 или выше)
- Дистанционное включение режима обновления, получение информации об устройстве, обновление
- Автоматическое обновление библиотек по интернету, усовершенствованное оповещение о процессе загрузки (необходимо подключение к интернету)
- удаленная идентификация приборов по RDM
- Обновления на базе RUNIT могут быть установлены на базе передачи данных RDM через включенные свитчеры RDM (Система дисплея 3.0 или выше)
- Обновление ПО LumenRadion Wireless CRMX PCB по сети Ethernet или через интерфейс RUNIT
- Выбор сетевых интерфейсов при нескольких NIC
- Обновление ПО LiteWare HO2 и LiteWare Satellite2 по беспроводному CRMX (это единственные приборы с возможностью беспроводного обновления)
- Обновление ПО по Ethernet для определенного диапазона IP (Система дисплея 3.0 или выше)